

SonicWall Gen 7 NSa Serisi

SonicWall Generation 7 (Gen 7) Network Security Appliance (NSa) yeni nesil güvenlik duvarları (NGFW'ler), sınıflarındaki en düşük toplam sahip olma maliyetiyle orta ve büyük ölçekli işletmelere endüstri lideri bir performans sunar.

İzinsiz giriş önleme, VPN, uygulama kontrolü, kötü amaçlı yazılım (malware) analizi, URL filtreleme ve IP itibar servisleri gibi kapsamlı güvenlik özellikleriyle, ortamı gelişmiş tehditlere karşı, bir darboğaz oluşturmadan korur.

BAŞLICA ÖZELLİKLER

- 1 RU Form Faktörü
- 40G/25G/10G/5G/2.5G/1G port desteği
- Çoklu Gigabit Tehdit ve Malware Analiz Throughput Değeri
- Üstün TLS performansı (oturum ve throughput değeri)
- Genişletilebilir depolama alanı (storage)
- Kurumsal Internet Edge için Hazır
- En Yeni, Generation 7 SonicOS desteği
- Güvenli SD-WAN olanağı
- Tek ekran üzerinden sezgisel yönetim
- TLS 1.3 desteği
- Sınıfının en iyisi fiyat performansı
- Hızlı DPI performansı
- Sınıfına göre düşük TCO
- Kolay ağ oluşturma için yüksek port yoğunluğu
- SonicWall Switch, SonicWave Access Point ve Capture Client entegrasyonu
- Yedek güç



Gen 7 NSa Serisi Özellik Önizlemesi. **Tüm özellikler »**

**19 Gbps'a
kadar**

Tehdit Önleme
Throughput Değeri

**8 Milyona
kadar**

Bağlantı

**40G/25G/10G/
5G/2.5G/1G**

Port'lar

**Kuruluşunuz için doğru SonicWall
çözümünü bulun:**

sonicwall.com/products

Çoklu 40 GbE ve 10 GbE port'larıyla yüksek port yoğunluğu sunan çözüm, yüksek erişilebilirlik, kümeleme (cluster) ve ikili güç kaynağı özellikleriyle ağ ve donanım yedekliliğini destekler.

SonicWall Generation 7 (Gen 7) Network Security Appliance (NSa) yeni nesil güvenlik duvarları (NGFW'ler), sınıflarındaki en düşük toplam sahip olma maliyetiyle orta ve büyük ölçekli işletmelere endüstri lideri bir performans sunar.

İzinsiz giriş önleme, VPN, uygulama kontrolü, kötü amaçlı yazılım (malware) analizi, URL filtreleme ve IP itibar servisleri gibi kapsamlı güvenlik özellikleriyle, ortamı gelişmiş tehditlere karşı, bir darboğaz oluşturmadan korur.

Gen 7 NSa Serisi, tümü şifrelenmiş trafik için bile, çoklu gigabit tehdit önleme verimliliği sağlamak için tasarlanmış en yeni donanım bileşenleri ile sıfırdan oluşturulmuştur. Çoklu 1 GbE ve 10 GbE port'larıyla yüksek port yoğunluğu sunan çözüm, yüksek erişilebilirlik, kümeleme (cluster) ve ikili güç kaynağı özellikleriyle ağ ve donanım yedekliliğini destekler.

Generation 7 – SonicOS 7.0 ve Güvenlik Servisleri

Gen 7 NSa Serisi, modern bir kullanıcı arayüzü, sezgisel iş akışları ve kullanıcıya öncelik veren tasarım ilkeleri sunmak için sıfırdan oluşturulmuş yeni bir işletim sistemi olan SonicOS 7.0 üzerinde çalışır. SonicOS 7.0, kurumsal düzeyde iş akışını kolaylaştırmak için tasarlanmış çok sayıda özellik sağlar. Kolay politika yapılandırması, el değmeden konumlandırma ve esnek yönetim özelliklerinin tümü, işletmelerin hem güvenliklerini hem de operasyonel verimliliklerini geliştirmelerine olanak tanır.

Gen 7 NSa Serisi, SD-WAN, dinamik yönlendirme, layer 4-7 kümeleme ve yüksek hızlı VPN işlevselliği gibi gelişmiş ağ özelliklerini destekler. Güvenlik duvarı ve switch yeteneklerini entegre etmenin yanı sıra cihaz hem switch'leri hem de access point'leri tek ekran üzerinden yönetilebilmesini sağlayan bir arayüz sağlar.



Bugünün ve yarının gelişmiş siber ataklarının etkilerini hafifletmek için geliştirilen Gen 7 NSa Serisi, SonicWall'un gelişmiş güvenlik duvarı güvenlik hizmetlerine erişim sağlayarak tüm BT altyapınızı korumanıza olanak tanır. Bulut Uygulama Güvenliği, Capture Advanced Threat Protection (ATP), bulut tabanlı sandboxing, gerçek zamanlı derin bellek incelemesi (Real-Time Deep Memory Inspection - RTDMI) ve yeniden kurulum gerektirmeyen derin paket incelemesi (Reassembly-Free Deep Packet Inspection - RFDPI) gibi çözüm ve hizmetler, TLS 1.3 dahil tüm trafik için, sıfır gün ve şifreli tehditler dahil olmak üzere en gizli ve tehlikeli kötü amaçlı yazılımlara karşı kapsamlı gateway koruması sunar.

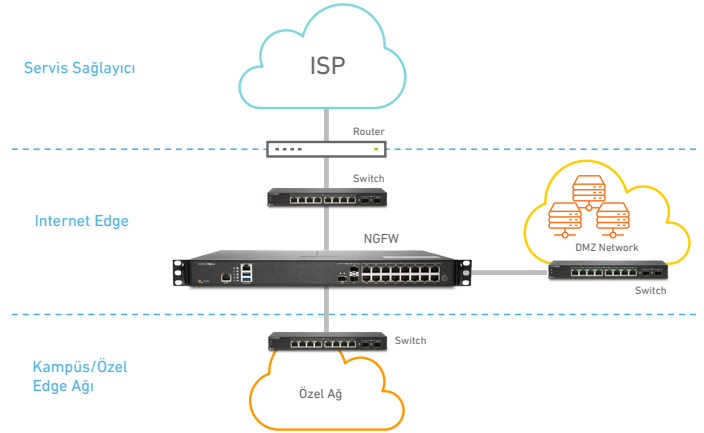
Konumlandırma

Gen 7 NSa Serisi, orta boy ve dağıtık işletmeler için iki ana konumlandırma seçeneği ile gelir:

Internet Edge Konumlandırması

Bu standart konumlandırma seçeneğinde, Gen 7 NSa Serisi NGFW, özel ağıları internetten gelen kötü amaçlı trafikten koruyarak aşağıdakileri yapmanıza olanak tanır:

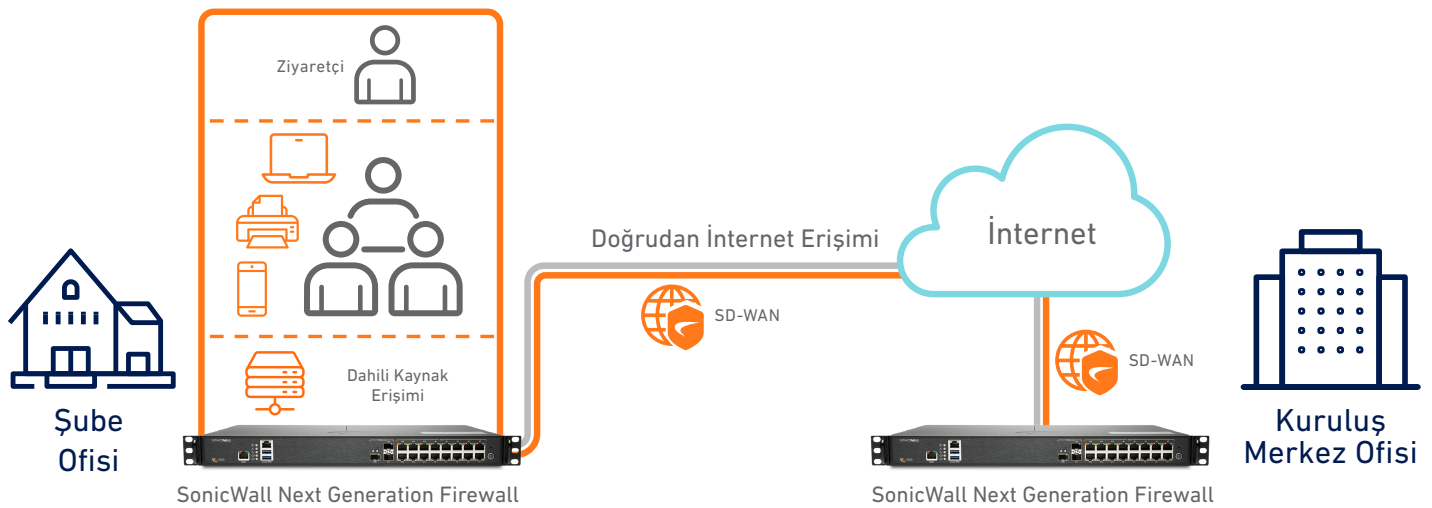
- Sınıfın en yüksek performansı ve port yoğunluğunu (10 GbE bağlantı hızı dahil) sunan, kanıtlanmış bir NGFW çözümünün konumlandırılması
- Performanstan ödün vermeden, İnternet'ten gelen gözden kaçırılabilir tehditlerin önlenmesi için, TLS 1.3 dahil olmak üzere şifreli trafiğin izlenebilmesi ve incelenebilmesi
- Malware analizi, bulut uygulama güvenliği, URL filtreleme ve itibar servisleri dahil olmak üzere entegre güvenlik ile kuruluşun korunması
- Gelişmiş güvenlik ve ağ oluşturma yetenekleri içeren entegre bir NGFW çözümü ile yerden ve paradan tasarruf
- Tek ekran üzerinden sezgisel kullanıcı arayüzü ile sağlanan merkezi bir yönetim sistemi kullanarak karmaşıklığın azaltılması ve verimliliğin en üst düzeye çıkarılması



Orta Boy ve Dağıtık Kuruluşlar

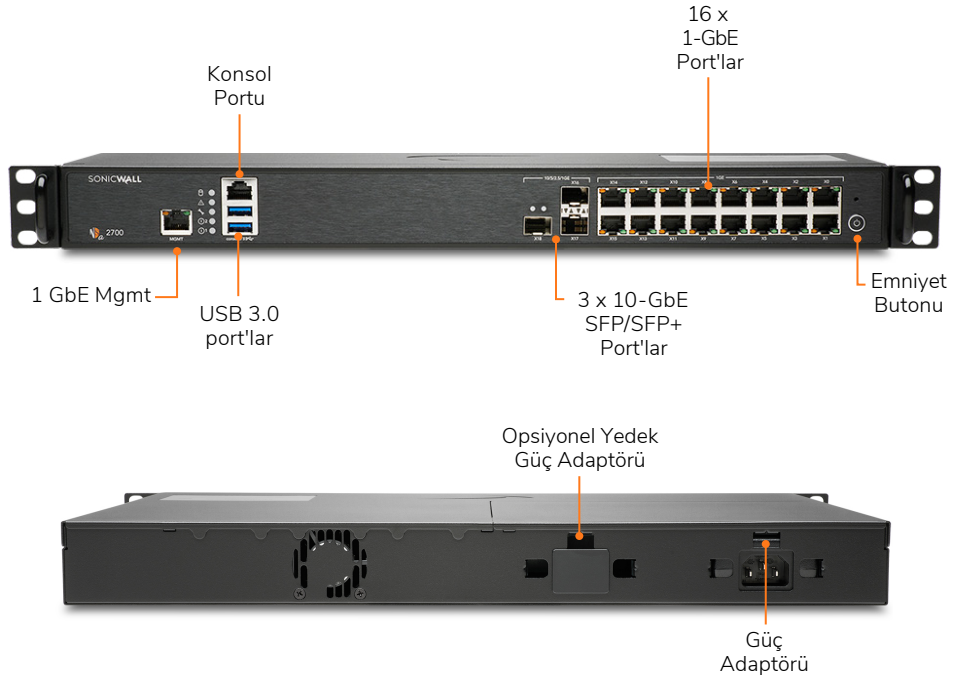
SonicWall Gen 7 NSa Serisi, SD-WAN desteği ve merkezi olarak yönetim özellikleri ile orta boy ve dağıtık işletmeler için ideal bir çözümdür. Bu şekilde konumlandırılması, aşağıdaki durumlara olanak tanır:

- Çoklu gigabit tehdit analizi performansı sunan bir NGFW'ye yatırım yaparak sürekli değişen bir tehdit ortamında geleceğe hazırlık
- Merkez ofis üzerinden backhaul aracılığı ile bağlanmak yerine şubelere doğrudan, güvenli internet erişimi
- Dağıtık şube ofislerinin şirket merkezindeki veya genel bir buluttaki dahili kaynaklara güvenli bir şekilde erişmesine izin vererek uygulama gecikmelerinin önemli ölçüde iyileştirilmesi
- TLS 1.3 gibi şifreli protokolleri kullanan tehditlerin otomatik olarak engellenmesiyle ağların en gelişmiş ataklardan korunması
- Tek ekran üzerinden sezgisel kullanıcı arayüzü ile sağlanan merkezi bir yönetim sistemi kullanarak karmaşıklığın azaltılması ve verimliliğin en üst düzeye çıkarılması
- Dağıtık kuruluşlar ve geniş alan ağlarını desteklemek için 40 GbE ve 10 GbE bağlantısı içeren yüksek port yoğunluğundan faydalanılması

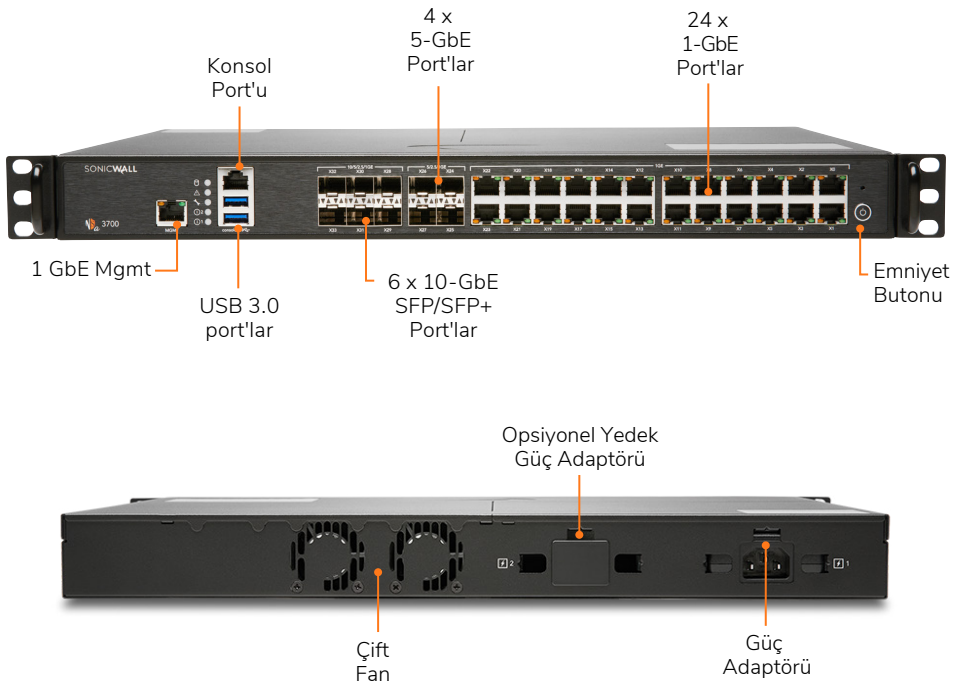


SonicWall Gen 7 NSa Serisi

NSa 2700

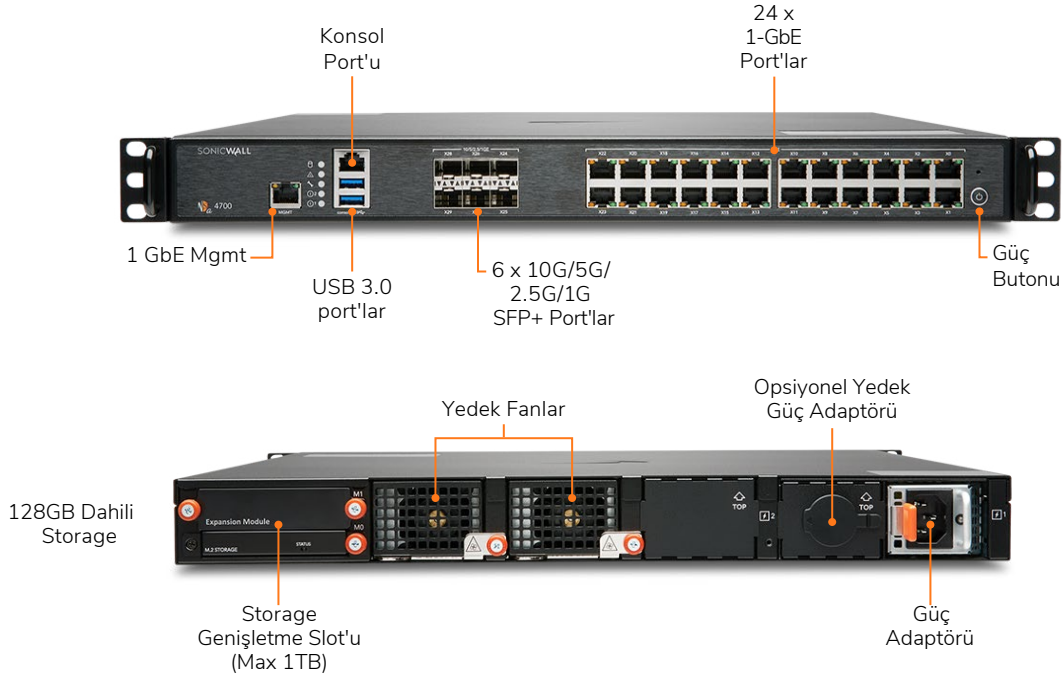


NSa 3700

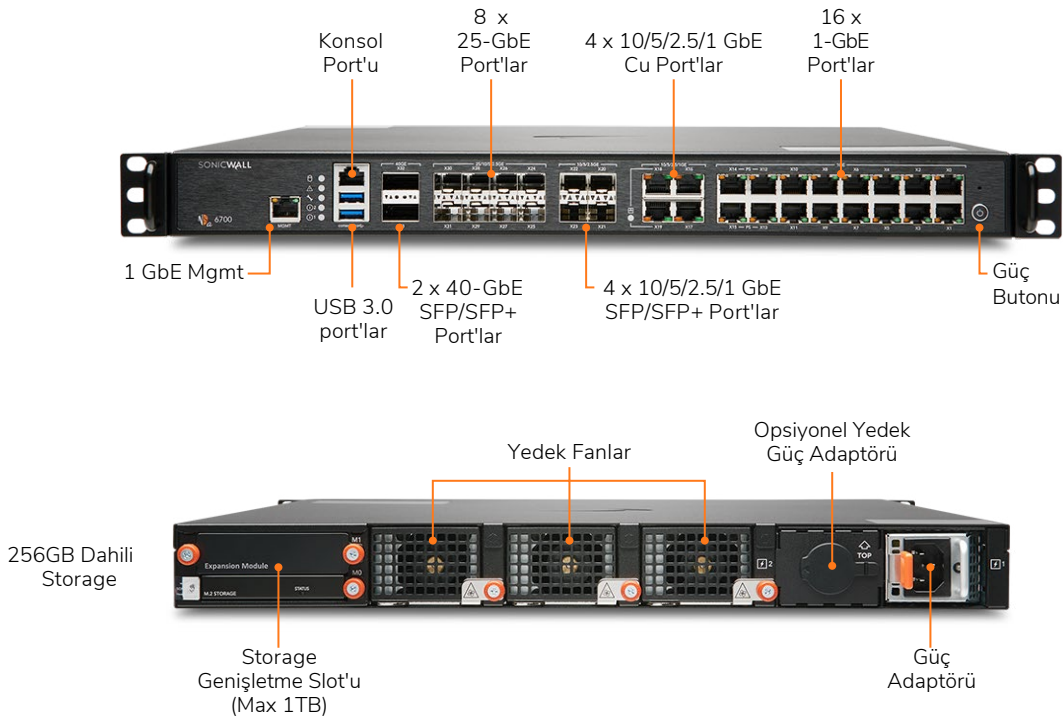


SonicWall Gen 7 NSa Serisi Devam

NSa 4700



NSa 6700



Gen 7 NSa Serisi Sistem Özellikleri

Firewall	NSa 2700	NSa 3700	NSa 4700	NSa 6700
İşletim Sistemi	SonicOS 7.0			
Arayüzler	16x1GbE, 3x10G SFP+, 2 USB 3.0, 1 Konsol, 1 Yönetim port'u	24x1GbE, 6x10G SFP+, 4x5G SFP+, 2 USB 3.0, 1 Konsol, 1 Yönetim port'u	6 x 10G/5G/2.5G/1G (SFP+); 24 x 1GbE Cu 2 USB 3.0, 1 Konsol, 1 Yönetim port'u	2x40G; 8x25G, 4 x10G/5G/2.5G/1G SFP+, 4 x 10G/5G/2.5G/1G (Cu); 16 x 1GbE (Cu) 2 USB 3.0, 1 Konsol, 1 Yönetim port'u
Depolama Alanı	64GB M.2	128GB M.2	128GB	256GB M.2
Genişletme	Depolama Alanı Genişletme Slot'u (Max 256GB)	Depolama Alanı Genişletme Slot'u (Max 256GB)	Depolama Alanı Genişletme Slot'u (Max 1TB)	Depolama Alanı Genişletme Slot'u (Max 1TB)
VLAN arayüzleri	256	256	512	512
Desteklenen access point sayısı (maksimum)	32	32	512	512
Firewall/VPN Performansı				
Firewall inceleme throughput değeri ¹	5.2 Gbps	5.5 Gbps	18 Gbps	36 Gbps
Tehdit önleme throughput değeri ²	3.0 Gbps	3.5 Gbps	9.5 Gbps	19 Gbps
Uygulama inceleme throughput değeri ²	3.6 Gbps	4.2 Gbps	11 Gbps	20 Gbps
IPS throughput değeri ²	3.4 Gbps	3.8 Gbps	10 Gbps	20 Gbps
Anti-malware inceleme throughput değeri ²	2.9 Gbps	3.5 Gbps	9.5 Gbps	18.5 Gbps
TLS/SSL inceleme ve şifre çözme throughput değeri (DPI SSL) ²	800 Mbps	850 Mbps	5 Gbps	9 Gbps
IPSec VPN throughput değeri ³	2.10 Gbps	2.2 Gbps	11 Gbps	19 Gbps
Bağlantı /saniye başına	21,500	22,500	115,000	153,000
Maksimum Bağlantı Sayısı (SPI)	1,500,000	2,000,000	4,000,000	8,000,000
MAX DPI-SSL Bağlantıları	125,000	150,000	350,000	750,000
Maksimum Bağlantı Sayısı (DPI)	500,000	750,000	2,000,000	6,000,000
VPN				
Site-to-site VPN tüneli	2,000	3,000	4,000	6,000
IPSec VPN istemcisi (maks.)	50 (1000)	50 (1000)	500 (3000)	2000 (6000)
SSL VPN lisansı (maks.)	2 (500)	2 (500)	2 (1000)	2 (1500)
Şifreleme/Kimlik Doğrulama	DES, 3DES, AES (128, 192, 256-bit)/MD5, SHA-1, Suite B Kriptografi			
Key değiştirme	Diffie Hellman Grupları 1, 2, 5, 14v			
Route bazlı VPN	RIP, OSPF, BGP			
Sertifika desteği	Verisign, Thawte, Cybertrust, RSA Keon, Entrust ve SonicWall-to-SonicWall VPN için Microsoft CA, SCEP			
VPN özellikleri	Dead Peer Detection, DHCP Over VPN, IPSec NAT Traversal, Yedek VPN Gateway, Route tabanlı VPN			
Global VPN istemci platformları desteği	Windows 10	Microsoft® Windows Vista 32/64-bit, Windows 7 32/64-bit, Windows 8.0 32/64-bit, Windows 8.1 32/64-bit, Windows 10		
NetExtender	Windows 10 ve Linux	Microsoft Windows Vista 32/64-bit, Windows 7, Windows 8.0 32/64-bit, Windows 8.1 32/64-bit, Mac OS X 10.4+, Linux FC3+/Ubuntu 7+/OpenSUSE		
Mobile Connect	Apple iOS, Mac OS X, Android, Kindle Fire, Chrome OS, Windows 10	Apple® iOS, Mac OS X, Google® Android™, Kindle Fire, Chrome, Windows 8.1 (Gömülü)		
Güvenlik servisleri				
Derin Paket İnceleme Servisleri	Gateway Anti-Virüs, Anti-Spyware, İzinsiz Giriş Önleme, DPI SSL			
İçerik Filtreleme Servisi (CFS)	HTTP URL, HTTPS IP, anahtar kelime ve içerik tarama, ActiveX, Java, gizlilik Cookie'leri, izinli/yasaklı listeleri gibi dosya türlerine göre kapsamlı filtreleme			
Kapsamlı Anti-Spam Servisi	Destekleniyor			

Gen 7 NSa Series System Specifications

Firewall	NSa 2700	NSa 3700	NSa 4700	NSa 6700
Uygulama Görselleştirme (visualization)			Var	
Uygulama Kontrolü			Var	
Capture Advanced Threat Protection			Var	
Ağ Oluşturma				
IP adresi atama	Statik (DHCP, PPPoE, L2TP ve PPTP istemci), Dahili DHCP sunucu, DHCP röle			
NAT mod'ları	1:1, 1:çoklu, çoklu:1, çoklu:çoklu, esnek NAT (çakışan IP'ler), PAT, şeffaf mod			
Routing protokolleri	BGP4, OSPF, RIPv1/v2, statik route'lar, politika bazlı routing			
QoS	Bant genişliği önceliği, maks. bant genişliği, garanti bant genişliği, DSCP işaretleme, 802.1e (WMM)			
Kimlik Doğrulama	LDAP (çoklu domain), XAUTH/RADIUS, SSO, Novell, iç kullanıcı veri tabanı, Terminal Servisleri, Citrix, Genel Erişim Kartı (Common Access Card - CAC)			
Yerel kullanıcı veri tabanı	250	250	2500	3200
VoIP	Full H323-v1-5, SIP			
Standartlar	TCP/IP, UDP, ICMP, HTTP, HTTPS, IPSec, ISAKMP/IKE, SNMP, DHCP, PPPoE, L2TP, PPTP, RADIUS, IEEE 802.3			
Sertifikalar (beklemede)	FIPS 140-2 (with Suite B) Level 2, UC APL, VPNC, IPv6 (Phase 2), ICSA Network Firewall, ICSA Anti-virüs, Genel Kriter NDPP (Firewall ve IPS)			
Genel Erişim Kartı (CAC)	Destekleniyor			
Yüksek erişilebilirlik	Aktif/Pasif ayrıntılı (stateful) senkronizasyon ile			
Donanım				
Form faktörü	1U Rack'a Monte Edilebilir			
Fanlar	1	2	2 (çıkarılabilir)	2 (çıkarılabilir)
Güç kaynağı	60W	90W	350W	350W
Maksimum güç tüketimi (W)	21,5	36,3	135,8	139,2
Giriş gücü	100-240 VAC, 50-60 Hz			
Toplam ısı dağılımı	73.32 BTU	123.78 BTU	463.1	474.7
Boyutlar	43 x 32.5 x 4.5 (cm)		43 x 46.5 x 4.5 (cm)	
Ağırlık	4,0 kg	4,6 kg	7,8 Kg	8,1 Kg
WEEE ağırlığı	4,2 kg	4,8 kg	9,6 Kg	9,9 Kg
Nakliye ağırlığı	6,4 kg	7 kg	13,5 Kg	13,8 Kg
Ortam (Çalışma/Saklama)	0° ila 40° C / -40° ila 70° C			
Nem	%5-95 yoğuşmasız		%0-90 R.H yoğuşmasız	
Düzenleme / Mevzuat				
Yasal model numaraları	1RK51-109	1RK52-110	1RK53-115	1RK54-118
Majör Düzenleme Uyumluluğu	FCC Class A, CE (EMC, LVD, RoHS), C-Tick, VCCI Class A, MSIP/KCC Class A, UL, cUL, TUV/GS, CB, Mexico CoC by UL, WEEE, REACH, ANATEL, BSMI			

1. Test Metodolojileri: RFC 2544'e (firewall için) dayalı maksimum performans. Gerçek performans, ağ koşullarına ve etkinleştirilen hizmetlere bağlı olarak değişebilir.

2. Tehdit Önleme/GatewayAV/Anti-Spyware/IPS throughput, endüstri standardı Spirent WebAvalanche HTTP performans testi ve Ixia test araçları ile ölçülmüştür. Test, birden çok port çifti üzerinden, birden çok akışla gerçekleştirilmiştir. Tehdit Önleme throughput değeri, Gateway AV, Anti-Spyware, IPS ve Uygulama Kontrolü etkinken ölçülmüştür.

3. VPN throughput değeri, RFC 2544'e bağlı olarak 1418 bayt paket boyutunda AESGMAC16-256 Şifrelemesi kullanılarak UDP trafiği üzerinden ölçülmüştür. Tüm özellikler ve erişilebilirlik durumları değişebilir.

PARTNER İÇİN ETKİN SERVİSLER

SonicWall çözümünüzü planlamak, konumlandırmak veya optimize etmek için yardıma mı ihtiyacınız var? SonicWall Gelişmiş Hizmet Ortakları, size birinci sınıf profesyonel hizmetler sunmak üzere eğitilmiştir. Daha fazla bilgi için:

www.sonicwall.com/PES

SonicOS 7.0 Özellikleri Özeti

Firewall

- Ayrıntılı paket inceleme
- Montaj Gerekirmeyen Derin Paket İnceleme
- DDoS atak koruması (UDP/ICMP/ SYN flood)
- IPv4/IPv6 desteği
- Uzaktan erişim için biyometrik kimlik doğrulama
- DNS proxy
- Full API desteği
- SonicWall Switch entegrasyonu
- SD-WAN ölçeklendirme
- SD-WAN Kullanma Sihirbazı¹
- SonicCoreX ve SonicOS kapsayıcılaştırma (containerization)¹
- Bağlantı ölçekleyebilme (SPI, DPI, DPI SSL)
- Gelişmiş kontrol paneli¹
- Gelişmiş cihaz görünümü
- En yoğun trafik ve kullanıcı özeti
- Tehditlere ilişkin içgörüler
- Bildirim merkezi

TLS/SSL/SSH şifre çözme ve inceleme

- Gelişmiş güvenli TLS 1.3¹
- TLS/SSL/SSH için derin paket inceleme
- Obje, grup ya da host adlarının dahil edilmesi/dışarıda bırakılması
- SSL kontrolü
- CFS'li DPI-SSL için geliştirmeler
- Bölge veya kural başına ayrıntılı DPI SSL kontrolleri
- Capture advanced threat protection (ATP)²
- Gerçek Zamanlı Derin Bellek İncelemesi
- Bulut tabanlı çoklu motor analizi
- Sanal sandboxing
- Hiper yönetici düzeyi analizi
- Tam sistem emülasyonu
- Geniş dosya türü incelemesi
- Otomatik ve manuel gönderim
- Gerçek zamanlı tehdit istihbaratı güncellemeleri
- Karar verilene kadar bloklama
- İstemci yakalama (Capture Client)

İzinsiz Giriş Önleme²

- İmza bazlı tarama
- Otomatik imza güncellemeleri
- Çift yönlü inceleme
- Ayrıntılı IPS kural yetenekleri

- GeoIP desteği
- Dinamik liste ile botnet filtreleme
- Normal (regular) ifade eşleşmesi

Anti-malware²

- Akış bazlı malware tarama
- Gateway anti-virüs
- Gateway anti-spyware
- Çift yönlü inceleme
- Dosya boyutu sınırlaması yok
- Bulut malware veri tabanı

Uygulama tanımlama²

- Uygulama kontrolü
- Uygulama bant genişliği yönetimi
- Özelleştirilmiş uygulama imza oluşturma
- Veri sızıntısı önleme
- NetFlow/IPFIX üzerinden uygulama raporlama
- Kapsamlı uygulama imza veri tabanı

Trafik görüntüleme ve analitikler

- Kullanıcı aktivitesi
- Uygulama/bant genişliği/tehdit kullanımı
- Bulut tabanlı analitikler

HTTP/HTTPS Web içeriği filtreleme²

- URL filtreleme
- Proxy'den kaçınma
- Anahtar kelime bloklama
- Politika bazlı filtreleme (dışarıda bırakma/dahil etme)
- HTTP başlık girişi
- CFS derecelendirme kategorilerinin bant genişliği yönetimi
- Uygulama kontrolü ile birleşik politika modeli
- İçerik Filtreleme İstemcisi

VPN

- Güvenli SD-WAN
- VPN otomatik provizyonu
- Site-to-site bağlantı için IPSec VPN
- SSL VPN ve IPSec istemcisi uzaktan erişimi
- Yedek VPN gateway
- iOS, Mac OS, X, Windows, Chrome, Android ve Kindle Fire için Mobile Connect
- Route bazlı VPN (OSPF, RIP, BGP)

Ağ oluşturma

- PortShield
- Jumbo frame'ler
- Path MTU keşfi
- Gelişmiş log'lama
- VLAN trunk
- Port aynalama (NSa 2650 ve üstü)
- Layer-2 QoS
- Port güvenliği
- Dinamik routing (RIP/OSPF/BGP)
- SonicWall kablosuz kontrolör
- Politika bazlı routing (ToS/metrik ve ECMP)
- NAT
- DHCP sunucu
- Bant genişliği yönetimi
- A/P yüksek erişilebilirlik; state sync
- Inbound/outbound yük dengeleme
- Yüksek erişilebilirlik- Aktif/Standby; state sync
- L2 köprü, kablo/sanal kablo modu, tap modu, NAT modu
- Asimetrik routing
- Common Access Card (CAC) desteği

VoIP

- Ayrıntılı QoS kontrolü
- Bant genişliği yönetimi
- VoIP trafiği için DPI
- H.323 gatekeeper ve SIP proxy desteği

Yönetim, izleme ve destek

- Capture Security Appliance (CSa) desteği
- Capture Threat Assessment (CTA) v2.0
- Yeni tasarım veya taslak
- Endüstri ve global ortalamaları ile kıyaslama
- Yeni UI/UX, Sezgisel özellik düzeni¹
- Kontrol paneli
- Cihaz bilgisi, uygulama, tehditler
- Topoloji görünümü
- Sadeleştirilmiş politika oluşturma ve yönetim
- Politika/Obje kullanım istatistikleri¹
- Kullanılan ve Kullanılmayan karşılaştırması
- Aktif ve İnaktif karşılaştırması
- Statik veri için global tarama
- Depolama alanı (storage) desteği¹

SonicOS 7.0 Özellikleri Özeti - Devam

Yönetim, izleme ve destek (devam)

- Dahili ve harici depolama alanı (storage) yönetimi¹
- WWAN USB kart desteği (5G/LTE/4G/3G)
- Network Security Manager (NSM) desteği
- Web GUI (Grafik Kullanıcı Arayüzü)
- Command line interface (CLI) (Komut satırı arayüzü)
- El değmeden kayıt ve provizyon (registration & provisioning)
- CSC Basit Raporlama¹
- SonicExpress mobil uygulama desteği
- SNMPv2/v3
- SonicWall Global Management System (GMS) ile merkezileştirilmiş yönetim ve raporlama²
- Raporlama ve analiz için API
- Log'lama
- Netflow/IPFix aktarma (exporting)
- Bulut tabanlı konfigürasyon yedekleme

- BlueCoat güvenlik analitikleri platformu
- Uygulama ve bant genişliği görselleştirme (visualization)
- IPv4 ve IPv6 yönetimi
- CD yönetim ekranı
- Dell, kademeli (cascaded) switch'ler dahil olmak üzere N-Serisi ve X-Serisi switch yönetimi

Hata giderme ve tanı koyma

- Gelişmiş paket izleme
- UI üzerinde SSH terminali

Kablosuz

- SonicWave AP bulut yönetimi
- WIDS/WIPS
- Rogue AP önleme
- Hızlı roaming (802.11k/r/v)
- 802.11s mesh networking
- Otomatik kanal seçimi
- RF spektrum analizi

- Kat planı görünümü
- Topoloji görünümü
- Bant yönlendirme (steering)
- Hüzmeme
- Adil AirTime
- Bluetooth Düşük Enerjisi
- MiFi genişletici
- RF geliştirme ve iyileştirmeleri
- Ziyaretçi döngüsel kotası

¹ Yeni özellik, SonicOS 7.0 için geçerli

² Ek üyelik gerektirir

SonicWall Gen 7 NSa Serisi hakkında detaylı bilgi

www.sonicwall.com/products/firewalls

SonicWall Hakkında

SonicWall, içinde bulunduğumuz hiper dağıtık çağ ve herkesin uzakta, mobil ve güvenliğinin tehdit altında olduğu bir iş gerçekliği karşısında Sınırsız Siber Güvenlik sunar. Bilinmeyi bilerek, gerçek zamanlı görünürlük sağlayarak ve çığır açan ekonomiye olanak tanıyan SonicWall, dünya çapındaki işletmeler, hükümetler ve KOBİ'ler için siber güvenlik iş açığını kapatır. Daha fazla bilgi için www.sonicwall.com adresini ziyaret ediniz ya da bizi [Twitter](#), [LinkedIn](#), [Facebook](#) ve [Instagram](#) üzerinden takip ediniz.



SonicWall, Inc.

1033 McCarthy Boulevard | Milpitas, CA 95035

İlave bilgi için web sitemizi ziyaret ediniz.

www.sonicwall.com

SONICWALL®

© 2021 SonicWall Inc. TÜM HAKLARI SAKLIDIR.

SonicWall, ABD ve/veya diğer ülkelerde SonicWall Inc. ve/veya iştiraklerinin ticari markası veya tescilli ticari markasıdır. Diğer tüm ticari marka ve tescilli ticari markalar, ilgili sahiplerinin mülkiyetindedir. Bu belgedeki bilgiler, SonicWall Inc. ve/veya iştiraklerinin ürünleriyle bağlantılı olarak sağlanmıştır. Bu belge hiçbir fikri mülkiyet hakkı veya SonicWall ürünlerinin satışı ile bağlantılı açık ya da zımni hiçbir lisans veya hak sağlamaz. BU ÜRÜNE İLİŞKİN LİSANS ANLAŞMASINDA BELİRTİLEN SÜREÇ VE KOŞULLAR İLE KAPSANAN DURUMLAR DIŞINDA, SONICWALL VE/VEYA BAĞLI ŞİRKETLERİ HİÇBİR YÜKÜMLÜLÜK KABUL ETMEMEKTE VE ÜRÜNLERİ İLE İLGİLİ AÇIK, ZİMNİ YA DA YASAL, ZİMNİ SATILABİLİRLİK GARANTİSİ, BELİRLİ BİR AMACA UYGUNLUK VE İHLAL ETMEME DAHİL ANCAK BUNLARLA SINIRLI OLMAYACAK ŞEKİLDE HER TÜRLÜ GARANTİYİ REDDETMEKTEDİR. SONICWALL VE/VEYA BAĞLI ŞİRKETLERİ, İŞBU BELGENİN KULLANIMINDAN VEYA KULLANILMAMASINDAN KAYNAKLANAN, DOĞRUDAN YA DA DOLAYLI, SONUCA BAĞLI, CEZAI, ÖZEL VEYA TESADÜFİ HASARLARDAN (KAR KAYBI, İŞİN DURMASI YA DA BİLGİ KAYBI GİBİ NEDENLER DAHİL ANCAK BUNLARLA SINIRLI OLMAMAK KAYDI İLE), SONICWALL VE/VEYA BAĞLI ŞİRKETLERİ OLUŞABİLECEK BU HASARLARLA İLGİLİ DAHA ÖNCE DEN UYARILMIŞ OLSA BİLE, HİÇBİR ŞEKİLDE SORUMLU TUTULAMAZ. SonicWall ve/veya bağlı şirketleri, işbu belge içeriğinin tam ve doğru olmasına yönelik hiçbir ifade ya da garanti vermez; ürün açıklamaları ve özellikleri üzerinde herhangi bir anda haber vermeden değişiklik yapma hakkını saklı tutar. SonicWall Inc. ve/veya bağlı şirketleri, işbu belge kapsamındaki bilgileri güncellemeye yönelik herhangi bir taahhütte bulunmaz.